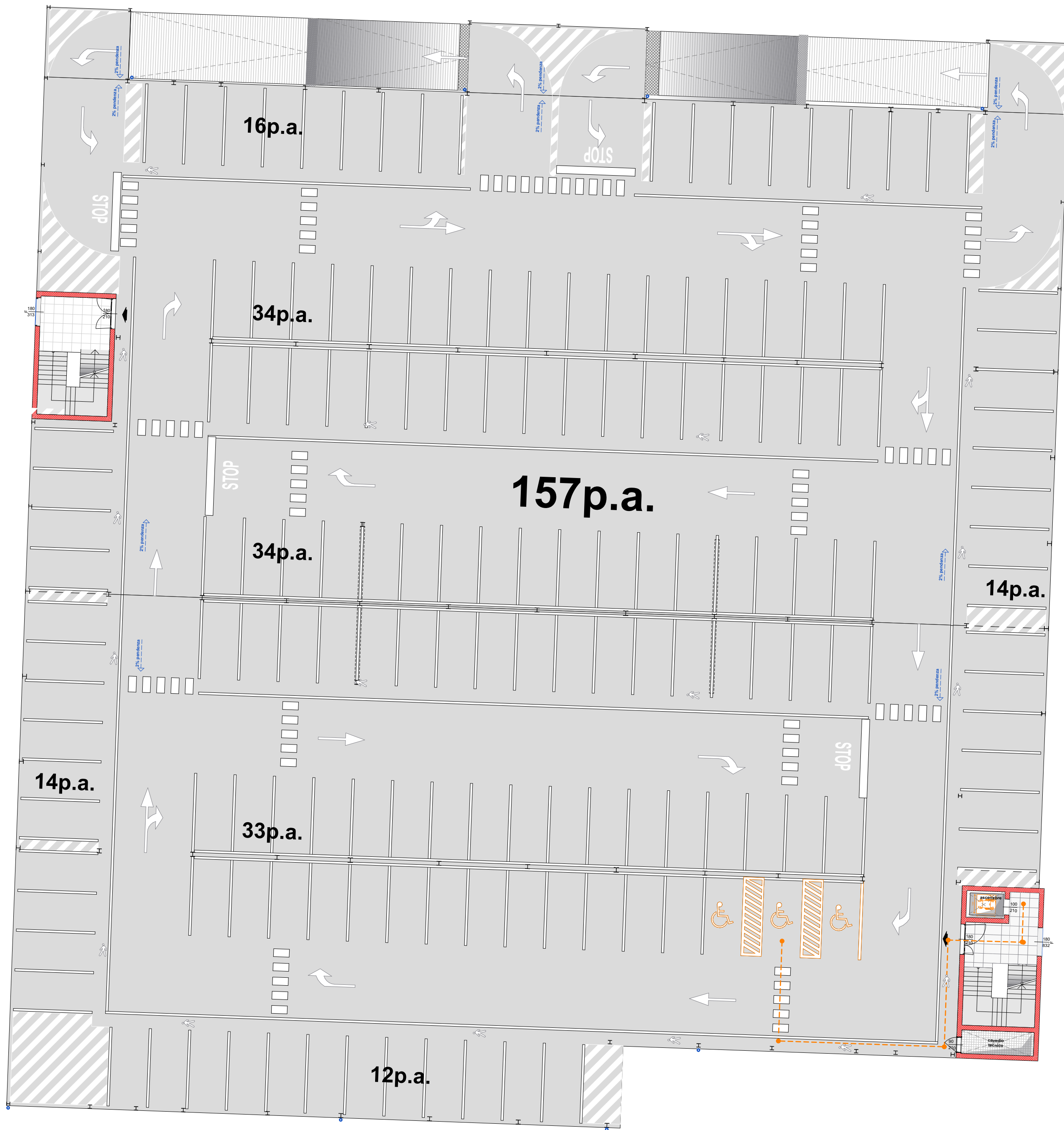


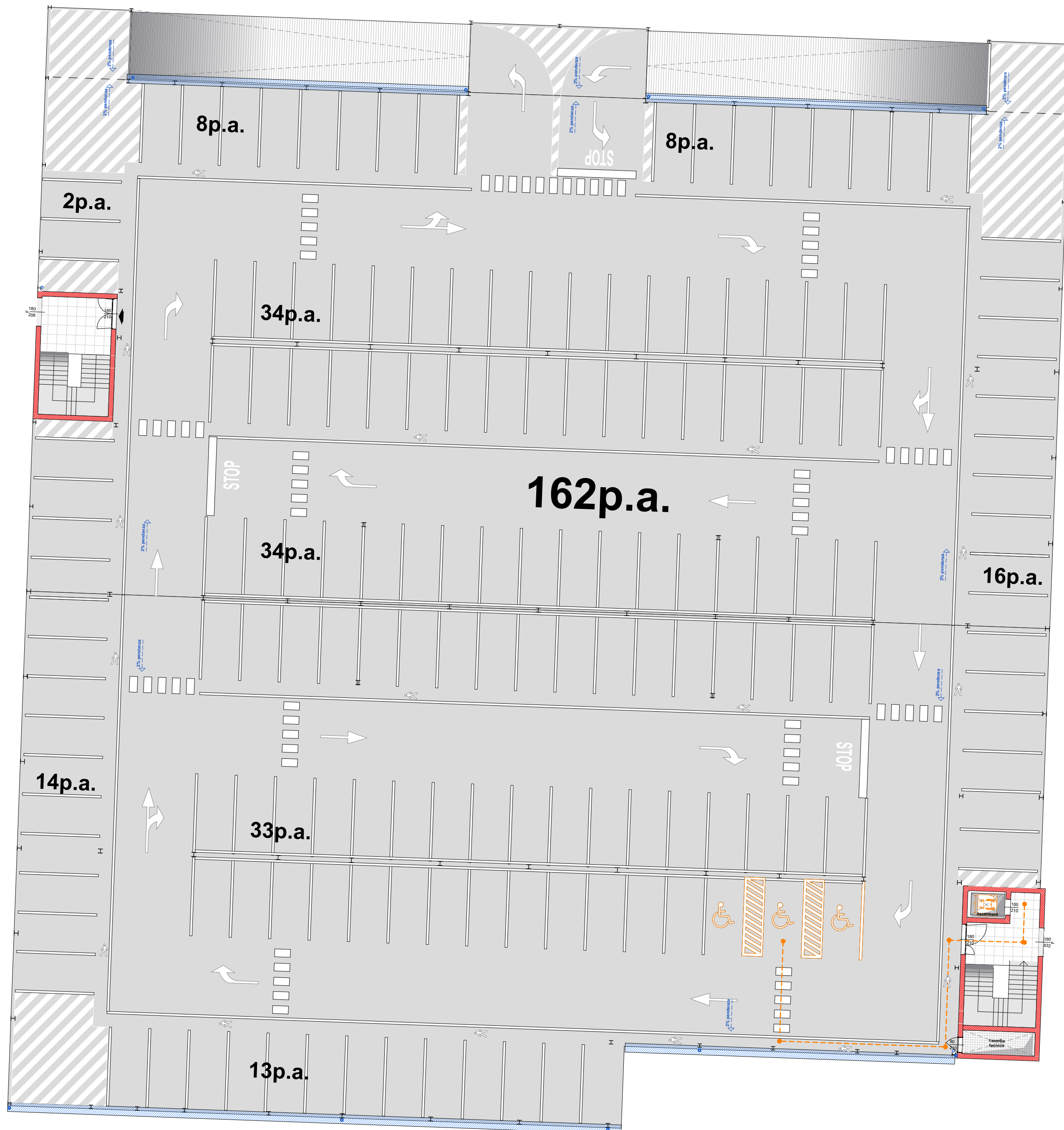
1:200

1. P1 - MULTIPIANO L.13



1:200

2. P2 - MULTIPIANO L.13

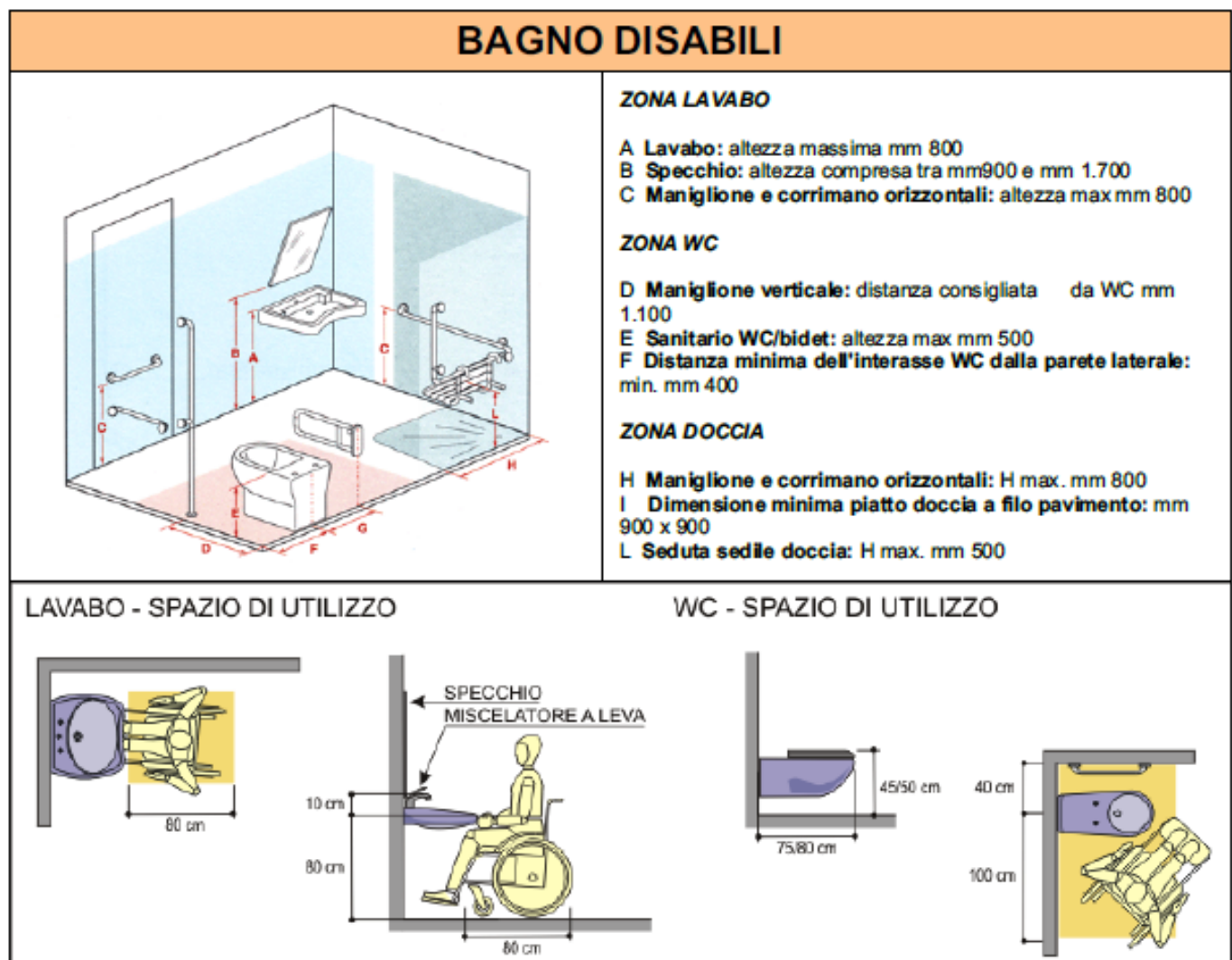


1:200

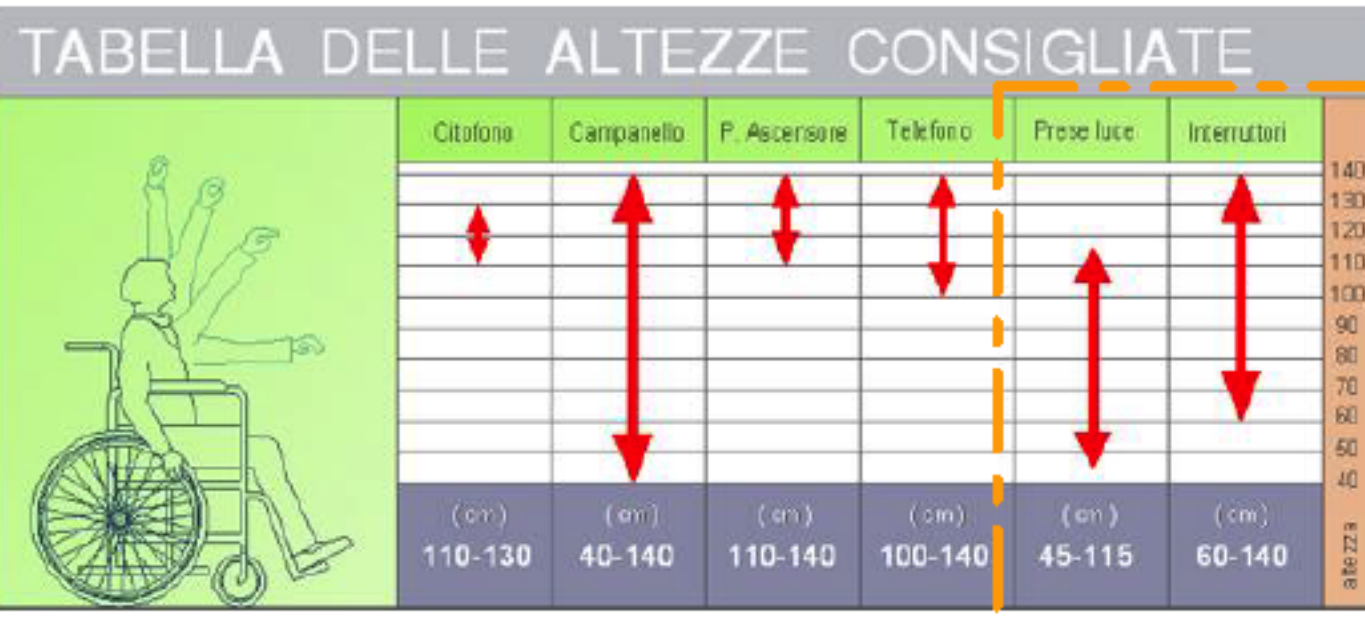
3. P3 - MULTIPIANO L.13

LEGENDA L.13/89

Percorso



Per quanto riguarda i servizi igienici, è stato sempre garantito un servizio igienico dedicato per ogni piano;



COMMITTEENZA E
SOGGETTO PROPONENTE:

INNOVATIVE SOLUTIONS srl
C.so Garibaldi, 5
41122 Modena (MO)

MITSUBISHI CHEMICAL
ADVANCED MATERIALS S.p.A.
Piazza della Repubblica, 5
20121 Milano (MI)

C.P.C. srl
Via del Trasporto, 25
41122 Modena (MO)

ENTE:

Comune
di Modena

AMPLIAMENTO DEL COMPARTO INDUSTRIALE PRODUTTIVO CPC-MCAM
AI SENSI DELL'ART. 53 DELLA L.R. 24/2017
- REALIZZAZIONE DI NUOVO PARCHEGGIO MULTIPIANO -

PROCEDIMENTO UNICO L.R. 24/2017 ART.53

PROSPAZIO
ARCHITETTIVE - ENGINEERING
PROSPAZIO S.p.A.
Via Reggio Emilia, 100
41045 Sassuolo (MO)
Tel. +39 0536 51.58.34
info@prospazio.com
www.prospazio.com

COORDINAMENTO
ARCHITETTORICO
STRUTTURE
ELETTRICO
MEC-ANTINCENDIO
GEODIDAO
ACUSTICA

ING. GIULIO RIMINI
ING. DANLO DALLARI
ING. MAURIZIO MANZINI
Per. Ind. PAOLO BURANI
DOTT. GEOL. FRANCESCO DETTORI

COMITENTE
SRIDACO
RUP
ING. CARLO MUZZARELLI
ING. BARBARA NERGOZZI
arch. Carlo Ottolenghi
geom. Adriano Lencora

01 12/06/2024 AGGIORNAMENTO
00 29/05/2024 EMISSIONE
REV. DATA DESCRIZIONE

PROGETTAZIONE ARCHITETTONICA E INTEGRATA: